

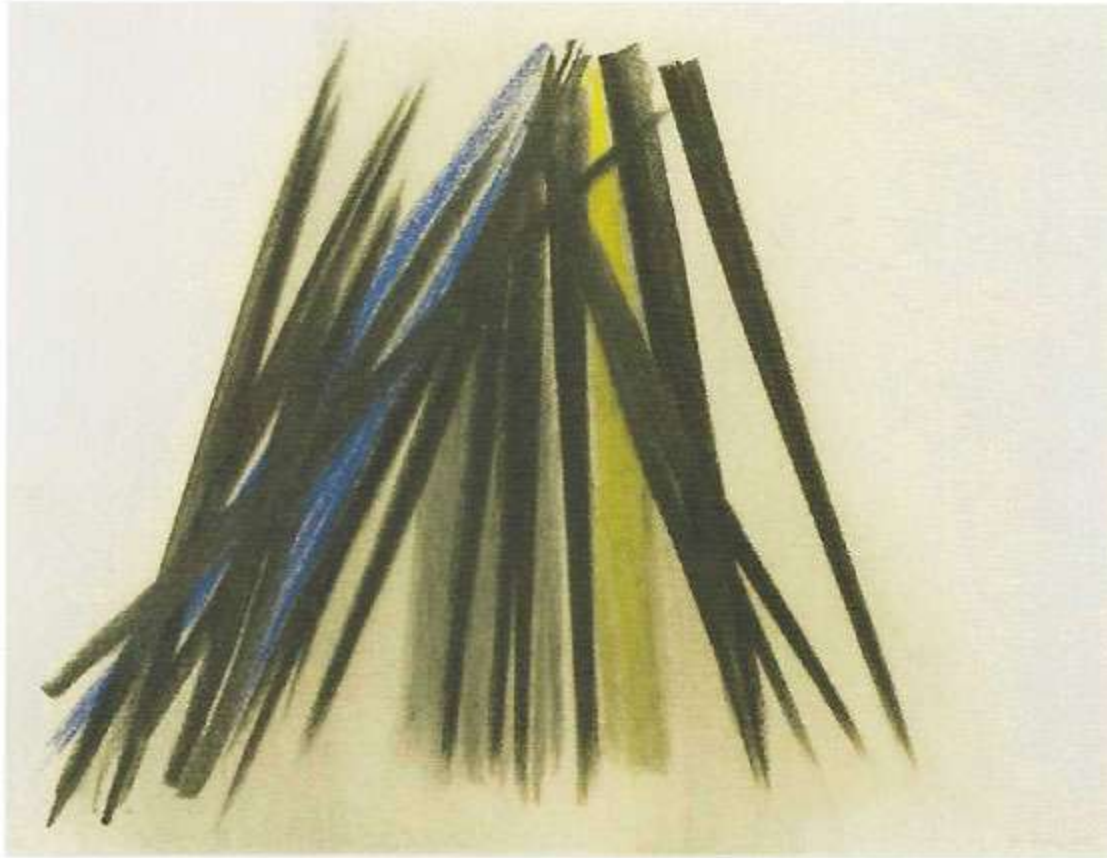
Peintures et Sculptures du XX^{ème} Siècle

César (1921-1998)



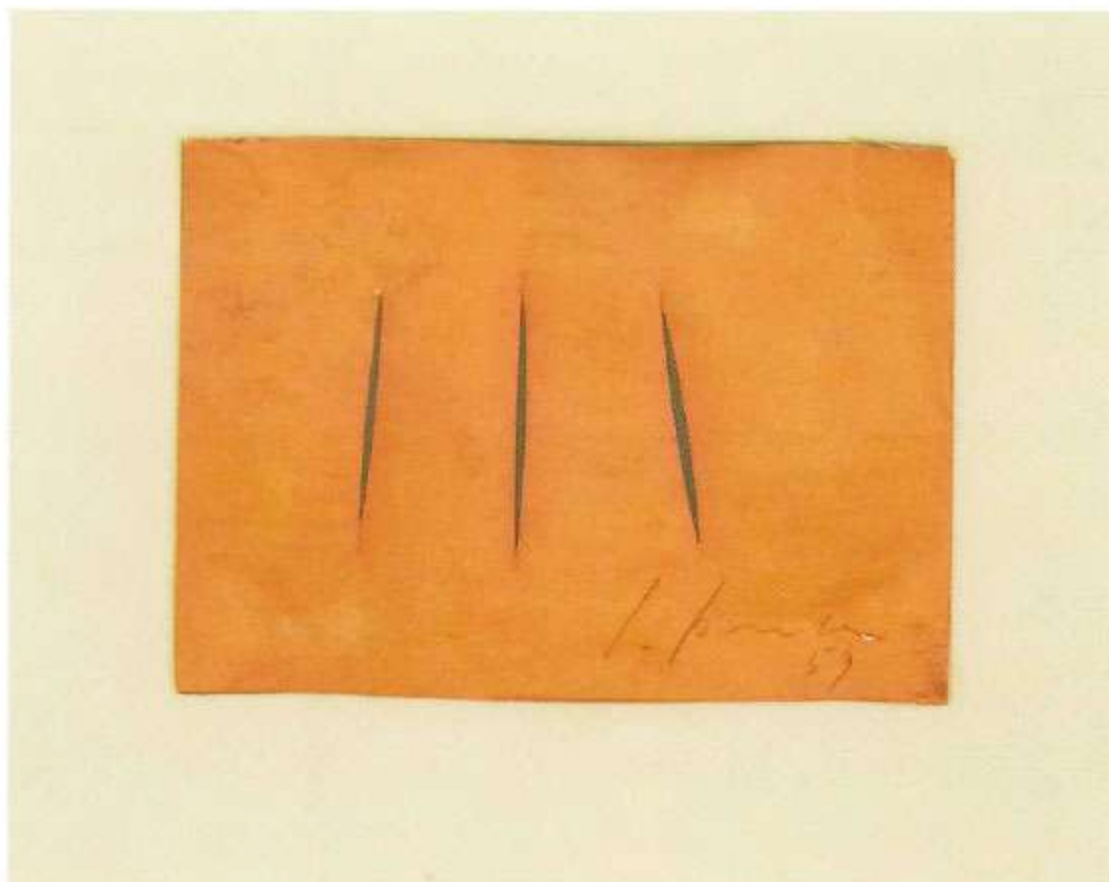
Le Pouce
Acier inoxydable, H. 18,5 cm
Signé et n° 6/9

Hans HARTUNG (1904-1989)



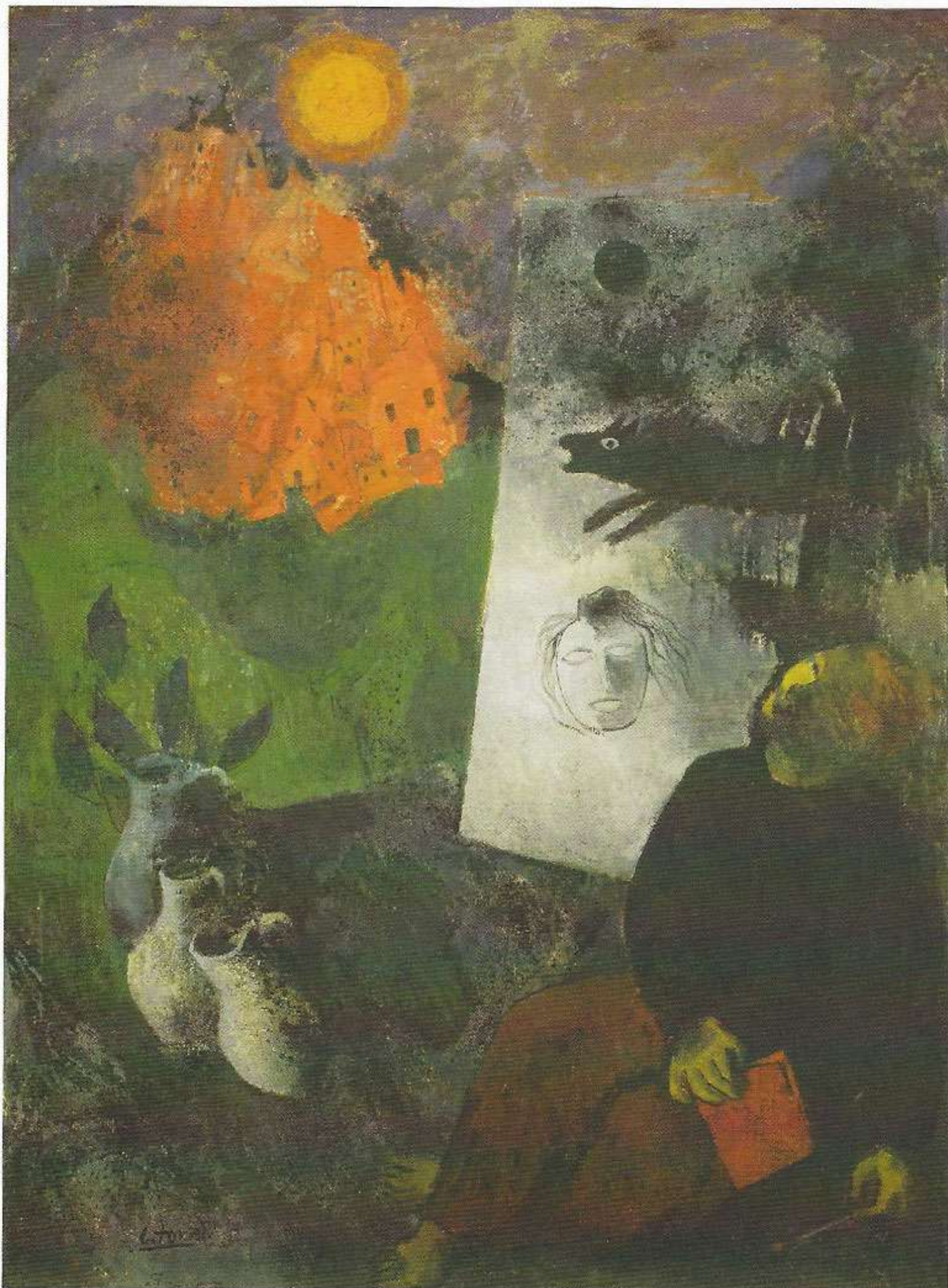
P58-195, 1958
Pastel sur papier, 50 x 65 cm
Signé et daté

Lucio FONTANA (1899-1968)



Concetto Spaziale, 1959
papier métallisé rouge 9,5 x 12 cm
Signé et daté

Cristobal TORAL (1940)



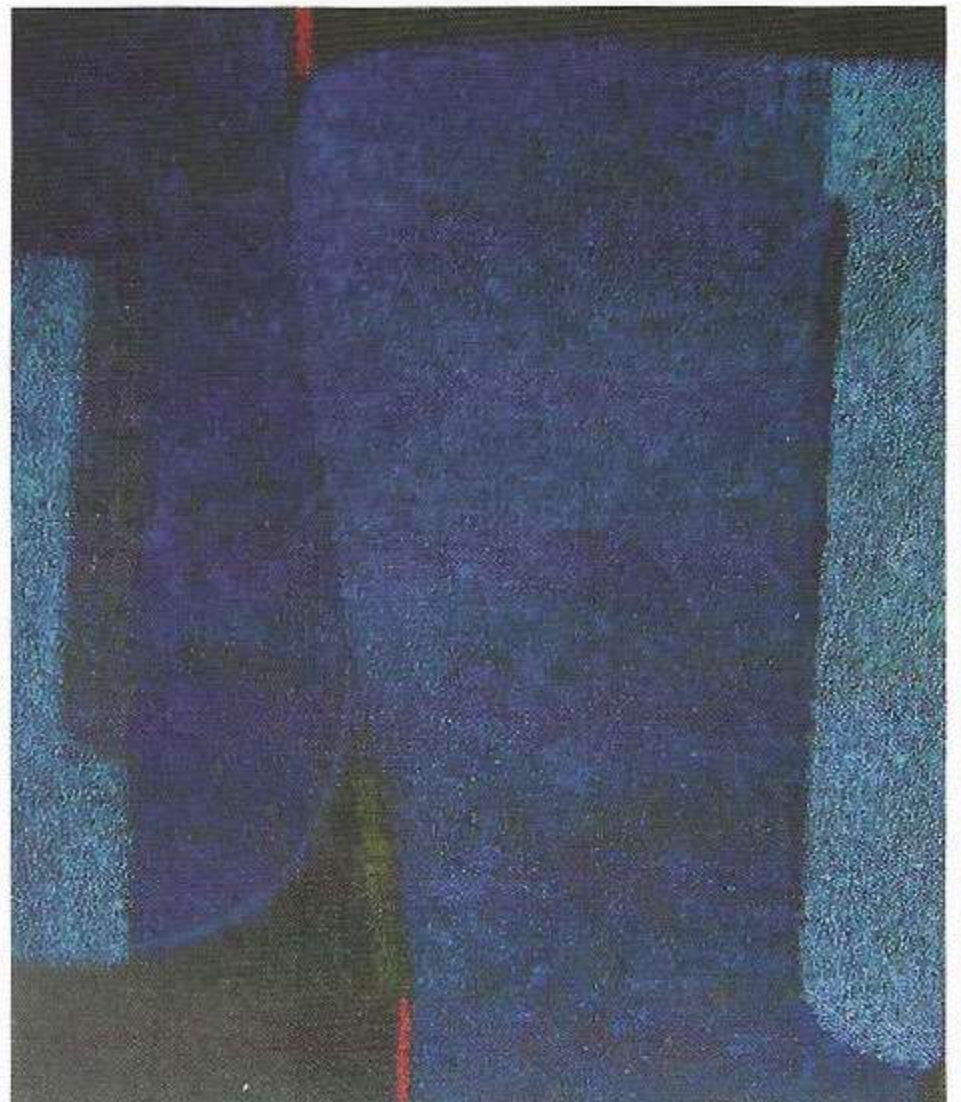
Extasis, 1967
Huile sur toile, 162,5 x 120
Signée et datée

Luis FEITO (1929)



N°116, 1959
Huile sur toile, 89 x 116 cm
Signée et datée

Max ACKERMANN (1887-1975)



Sans Titre, 1964
Huile sur toile, 120 x 110 cm
Signée et datée

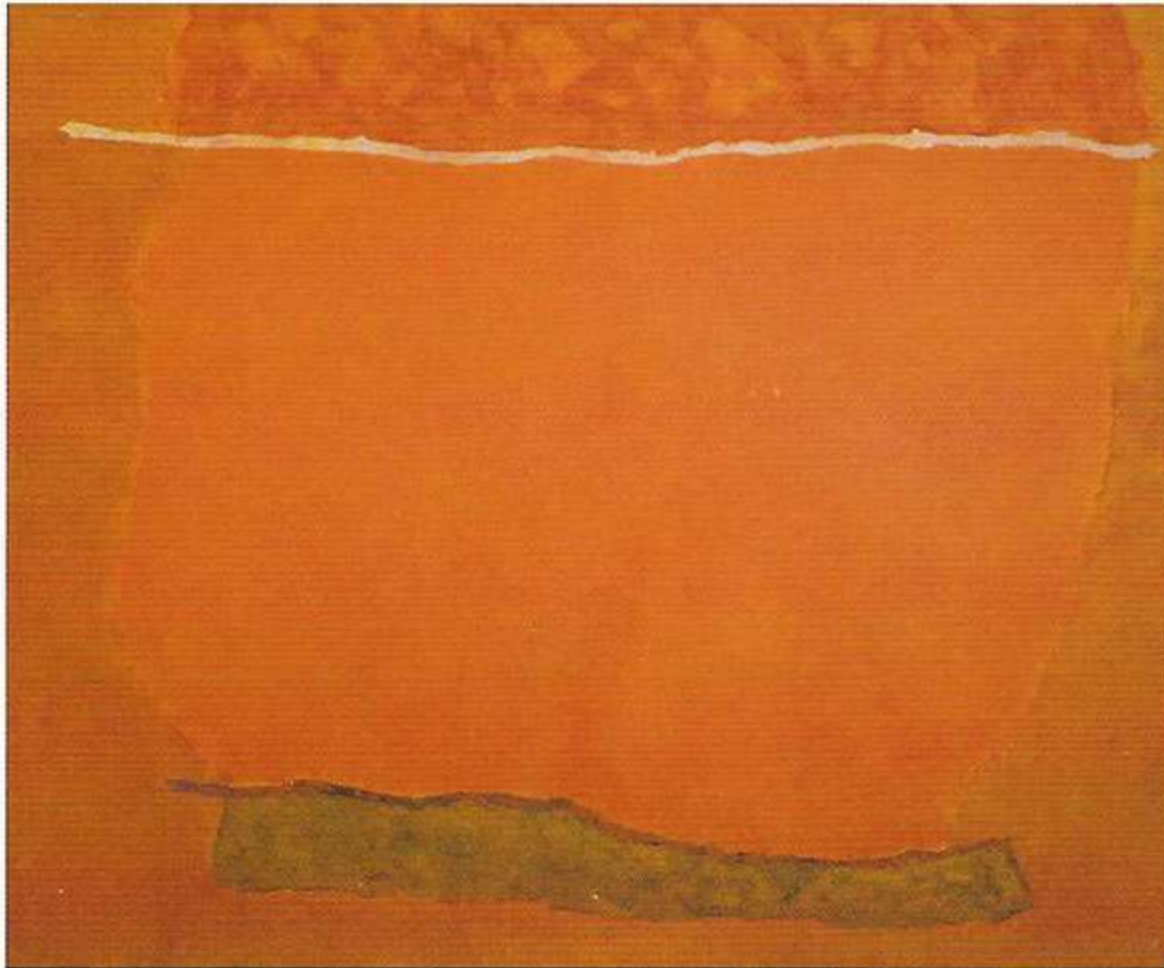
Antoine PONCET (1928)



Aube, 1978
Marbre Blanc, H. 135 cm
Signé et daté

Poncet fait partie de la famille spirituelle de Brancusi et de Jean Arp. Sa sculpture organique aspire à la forme pure. Mais ce qui la distingue de ses grands prédécesseurs et constitue son identité artistique, c'est la fantaisie qui l'anime, c'est la part de rêve qu'elle porte en elle-même avec le souvenir d'un monde enchanté. " Les pierres que j'ai vues dans l'atelier de Poncet sont des pierres de rêves " écrivait Jean Arp. En effet, les sculptures d'Antoine Poncet donnent à rêver : par leur pureté, par l'intelligence du toucher, la sensibilité vibrante de la forme.

Theodoros STAMOS (1922-1997)



Infinity Field - Lefkada Series, 1978
Acrylique sur toile 152,5 x 183 cm
Signée et datée

Enrico DONATI (1909)



Sundial - Fossile Series, 1961
Technique mixte sur toile, 138 x 182 cm
Signée et datée

Norbert KRICKE (1922-1984)



Sculpture Spatiale, 1961

Acier - H. 67,5 cm

L'art d'après-guerre connaît dans les années 1950 et 1960 de grands bouleversements dans le domaine de l'art sculptural traditionnel. La sculpture pleine, en ronde bosse, se voit remplacée par la sculpture spatiale légère, linéaire. Equilibre et légèreté, la géométrie comme moyen de construction architectonique, tels sont les prémisses d'un nouveau développement artistique. La sculpture n'existe plus pour elle-même mais est considérée comme l'aménagement de l'espace. Parmi les sculpteurs les plus importants de la sculpture spatiale linéaire en Allemagne Norbert Kricke (1922-1984). Norbert Kricke ne construit pas ses sculptures d'après un plan défini ; il utilise au contraire le mouvement des fils métalliques, leurs plis et leurs courbures pour les changer de direction. Ce ne sont ni la forme ni la masse qui l'intéressent mais le mouvement et l'espace. Le bronze et la pierre, matériaux traditionnels du sculpteur, sont remplacés par de nouvelles matières comme le métal, le verre, le latex et la fibre de verre lorsque l'expression plastique le nécessite.

François STAHLY (1911)



Sans titre, circa 1960
Bois, Hauteur 255 cm

Art Collection
Luxembourg

Achats -Ventes -Courtages.
Œuvres d'artistes internationales

14, Belle-Vue
L-3345 Leudelange (Schléiwenhaff)

Art Collection sàrl
Frédéric Hessler
Diplomé de l'IESA, Paris

Tel (+352) 262 00 867
Fax (+352) 262 00 866
Mob. (+352) 021 327 749

Site internet : www.art-collection.lu